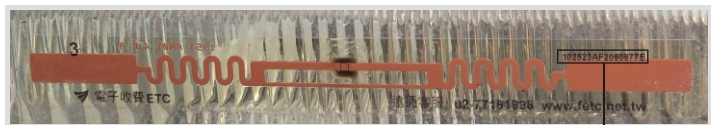


UHF車道進出管制架構圖 (相容E-tag系統)



E-tag卡號

約6公尺



地感線圈

黃

黑(-)

最佳高度2.5~3公尺

15°



隔離絞線
(wiegand訊號最長100公尺內)

提供自動下關、防壓
與備用遙控開門

SR-300(選購)



開門接點



變壓器

ST-780



橙

棕

藍

紫

+ 極

- 極

※若需要持續偵測請將黃色線與黑色(-)線短路
 ※持續偵測時，同一張卡號約間隔兩秒鐘感應一次